

ContiTech**Kit de distribution CT1134K1/WP1/WP2 pour Audi, Seat, Skoda et VW. Divers modèles 2,0 l TDI à rampe commune de 1ère génération****Problème :**

Le galet tendeur fourni V56340 diffère par son aspect de celui monté sur le véhicule, et semble ne pas pouvoir être tendu correctement.



Figure 1
Ancien modèle de galet

Cause :

Dans sa version d'origine, le galet est monté tel que représenté sur la Figure 1. Le galet destiné au marché de la rechange est légèrement modifié – voir Figure 2.



Figure 2
Nouveau modèle de galet

Solution :

Pour procéder à un réglage correct de la tension, le nouveau galet doit tout d'abord être tendu au niveau maximum sur le goujon à l'aide du nouvel écrou de telle sorte que « l'étrier de verrouillage », monté sur la face arrière de l'embase, puisse coulisser devant la pièce moulée (butée de tension maximum) : voir Figure 3.

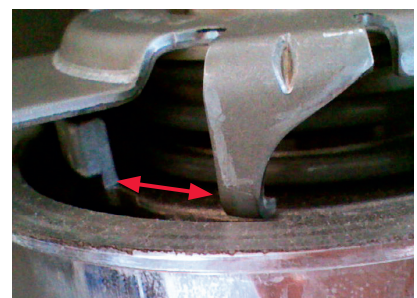


Figure 3
« Étrier de verrouillage » +
butée de tension maximum